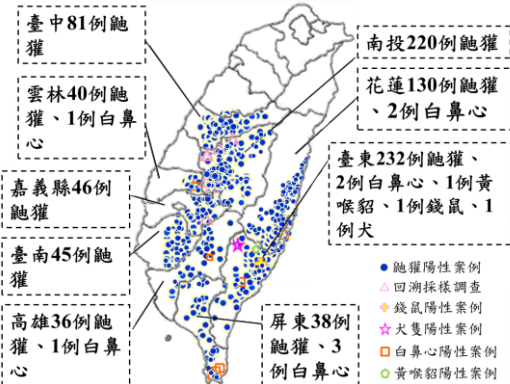


# 111年6月狂犬病監測結果

本月(6月1日至6月30日)接獲畜衛所、興大與屏科大通報82件動物狂犬病監測檢驗結果，皆為陰性，歷年總計案例發生地區為9縣市89鄉鎮。

## 102-110年疫情狀況



- 102/9/5接獲畜衛所通報回溯性檢測之13件鼬獾，其中5例為陽性，最早1例為99年7月17日採自南投縣國姓鄉。103/12/31接獲畜衛所通報2例回溯性檢測之鼬獾狂犬病陽性案例，時間追溯至100年8月。
- 102至110年間檢驗食肉目野生動物4,072件(鼬獾2,564件)、犬貓6,073件，除868例鼬獾、1例犬、1例錢鼠、1例黃喉貂及9例白鼻心案例外，其餘檢驗結果皆為陰性。總計9縣市88鄉鎮確診鼬獾狂犬病案例。

臺中2例鼬獾

雲林1例鼬獾

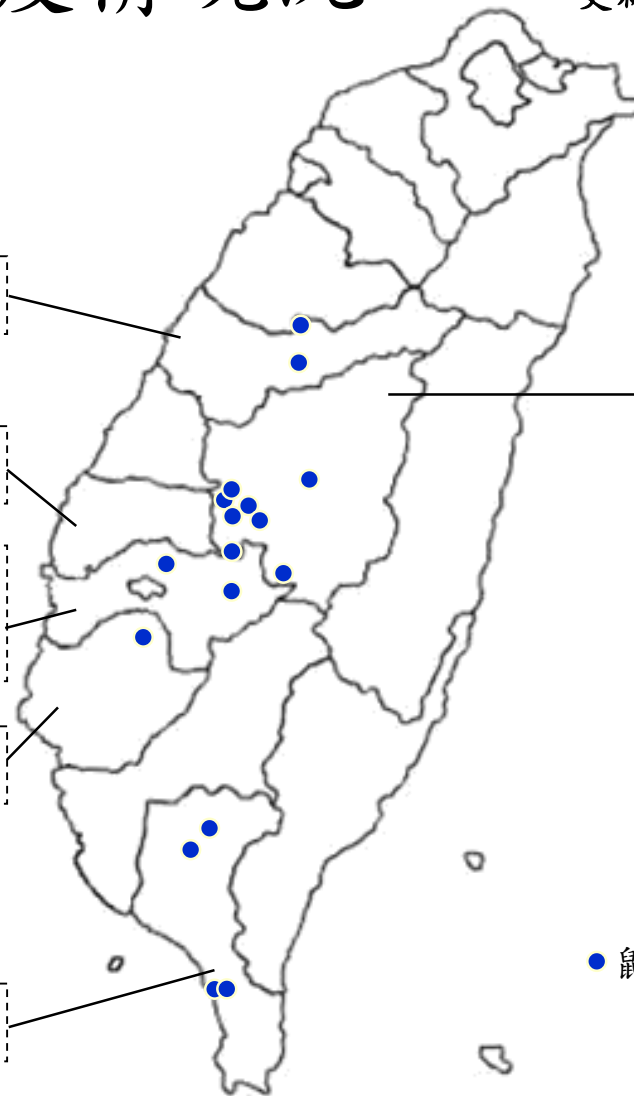
嘉義縣2例鼬獾

臺南1例鼬獾

屏東4例鼬獾

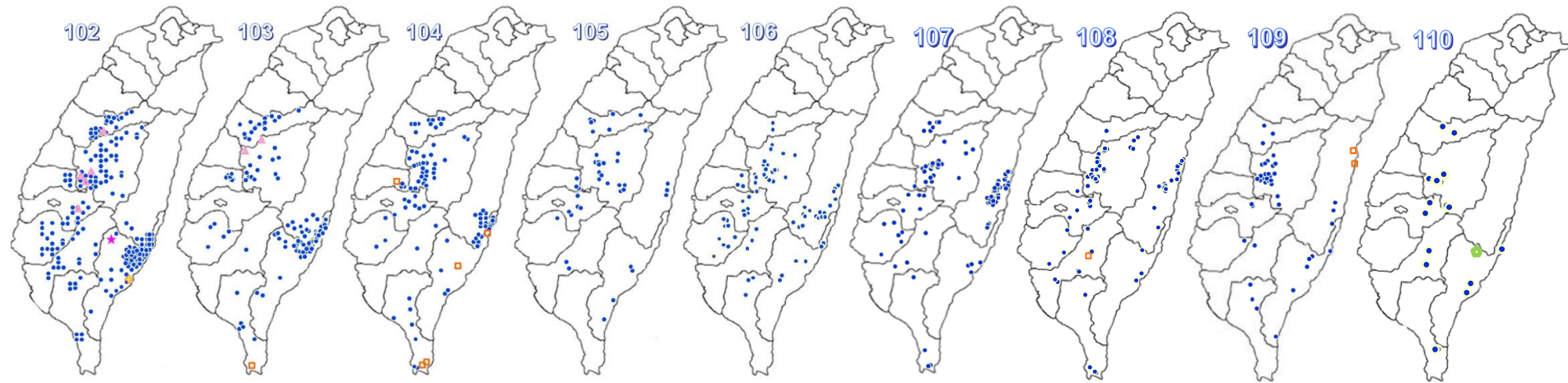
南投7例鼬獾

● 鼬獾陽性案例地點



111年已檢驗食肉目野生動物**216**件(含鼬獾**63**件)、犬貓**170**件、蝙蝠**30**件、其他野生動物**45**件，其中**17**件鼬獾為陽性案例，其餘檢驗結果皆為陰性。歷年總計**9**縣市**89**鄉鎮確診狂犬病案例。另有邊境及其他檢體**2**件。

- 鼬獾陽性案例
- △ 回溯採樣調查
- ✦ 錢鼠陽性案例
- ☆ 犬隻陽性案例
- 白鼻心陽性案例
- ◇ 黃喉貂陽性案例



- 102年總計278件陽性案例，分別為276件鼬獾、1件犬及1件錢鼠。總計9縣市59鄉鎮出現確診狂犬病案例。
- 103年總計148件陽性案例，分別為147件鼬獾及1件白鼻心。總計9縣市63鄉鎮出現確診狂犬病案例。
- 104年總計 93件陽性案例，分別為 88件鼬獾及5件白鼻心。總計9縣市72鄉鎮出現確診狂犬病案例。
- 105年總計 42件陽性案例，皆為鼬獾。總計9縣市77鄉鎮出現確診狂犬病案例。
- 106年總計 70件陽性案例，皆為鼬獾。總計9縣市79鄉鎮出現確診狂犬病案例。
- 107年總計110件陽性案例，皆為鼬獾。總計9縣市84鄉鎮出現確診狂犬病案例。
- 108年總計 73件陽性案例，分別為72件鼬獾及1件白鼻心。總計9縣市84鄉鎮出現確診狂犬病案例。
- 109年總計 42件陽性案例，分別為40件鼬獾及2件白鼻心。總計9縣市88鄉鎮出現確診狂犬病案例。
- 110年總計 24件陽性案例，分別為23件鼬獾及1件黃喉貂。總計9縣市88鄉鎮出現確診狂犬病案例。

## 102年至111年動物狂犬病抗原監測數量統計

動物別	102年		103年		104年		105年		106年		107年		108年		109年		110年		111年	
	檢測	陽性	檢測	陽性	檢測	陽性	檢測	陽性	檢測	陽性	檢測	陽性	檢測	陽性	檢測	陽性	檢測	陽性	檢測	陽性
犬	1,553	1 <sup>c</sup>	948	0	730	0	550	0	348	0	410	0	378	0	306	0	250	0	108(+14)	0
貓	112	0	12	0	21	0	22	0	28	0	86	0	62	0	105	0	152	0	62(+4)	0
蝙蝠	64	0	120	0	95	0	103	0	112	0	125	0	115	0	91	0	77	0	30(+16)	0
食肉目 野生動物	1,019 <sup>a</sup>	276 <sup>b</sup>	306 <sup>a</sup>	148 <sup>b,f</sup>	321 <sup>a</sup>	93 <sup>b,f</sup>	223 <sup>a</sup>	42 <sup>b</sup>	374 <sup>a</sup>	70 <sup>b</sup>	496 <sup>a</sup>	110 <sup>b</sup>	456 <sup>a</sup>	73 <sup>b,f</sup>	513 <sup>a</sup>	42 <sup>b,f</sup>	364 <sup>a</sup>	24 <sup>b,g</sup>	216(+39) <sup>a</sup>	17 <sup>b</sup>
其他 野生動物	341 <sup>c</sup>	1 <sup>d</sup>	28 <sup>c</sup>	0	35 <sup>c</sup>	0	23 <sup>c</sup>	0	28 <sup>c</sup>	0	85 <sup>c</sup>	0	92 <sup>c</sup>	0	137 <sup>c</sup>	0	109 <sup>c</sup>	0	45(+9) <sup>c</sup>	0
邊境及 其他動物	--	--	--	--	--	--	--	--	--	--	17	0	54	0	5	0	5	0	2	0
總計	3,089	278	1,414	148	1,202	93	921	42	890	70	1,219	110	1,157	73	1,157	42	957	24	463(+82)	17

註

\*括號內數字為本月新增數量

a.：食肉目野生動物共檢測**4,288**件：

鼬獾**2,627**件、白鼻心**1,292**件、麝香貓32件、食蟹獾**207**件、黃鼠狼10件、貂19件、水獺26件、臺灣黑熊2件、石虎**73**件。

b.：鼬獾陽性案例共885件：南投227件(魚池\*14、鹿谷\*55、水里\*23、國姓\*17、仁愛\*14、信義\*17、竹山\*31、草屯\*5、埔里\*12、中寮\*15、集集\*23、南投市\*1)、臺中83件(新社\*14、霧峰\*8、東勢\*15、太平\*16、大里\*1、和平\*18、北屯\*7、豐原\*3、后里\*1)、雲林41件(古坑\*39、斗六\*1、林內\*1)、嘉義縣48件(梅山\*8、番路\*15、竹崎\*9、阿里山\*4、中埔\*7、大埔\*3、大林\*1、民雄\*1)、臺南46件(南化\*9、楠西\*5、六甲\*2、大內\*2、龍崎\*4、左鎮\*4、東山\*6、柳營\*2、關廟\*4、白河\*5、玉井\*3)、高雄36件(田寮\*3、美濃\*3、燕巢\*1、旗山\*4、六龜\*8、阿蓮\*1、甲仙\*3、杉林\*3、茂林\*1、內門\*1、那瑪夏\*3、桃源\*5)、屏東42件(霧台\*1、瑪家\*7、獅子\*13、牡丹\*2、恆春\*8、泰武\*2、枋寮\*1、春日\*1、三地門\*3、高樹\*1、內埔\*3)、花蓮130件(卓溪\*14、玉里\*18、富里\*22、豐濱\*11、瑞穗\*17、光復\*27、鳳林\*4、萬榮\*3、壽豐\*14)、臺東232件(東河\*52、臺東市\*2、成功\*86、海端\*8、池上\*33、關山\*4、延平\*2、卑南\*13、鹿野\*8、達仁\*4、長濱\*17、太麻里鄉\*2、大武\*1)。

c.：其他野生動物檢體：鮑鱧204件、松鼠**289**件、飛鼠22件、家鼠83件、鼯鼠4件、蜜袋鼯8件、臺灣獼猴**41**件、臺灣長鬃山羊2件、臺灣煙尖鼠1件、山鼠1件、山羌**76**件、山豬1件、田鼠3件、小黃腹鼠16件、土撥鼠2件、穿山甲**131**件、鼠20件、臺灣野兔2件、野生穴兔1件、羊6件、梅花鹿3件、兔子5件、黃鼠5件、倉鼠1件、鳥5件、野生水牛12件、臺灣水鹿1件。

d.：102年7月30日確診錢鼠陽性案例1例(臺東市)。

e.：102年9月10日確診1例被鼬獾咬傷後隔離觀察之幼犬陽性案例(臺東海端)。

f.：白鼻心陽性案例共9件：103年陽性案例1例(恆春\*1)、104年陽性案例5例(恆春\*2、長濱\*1、鹿野\*1、古坑\*1)、

108年陽性案例1例(六龜\*1)、109年陽性案例2例(花蓮市\*1、壽豐\*1)

g.：黃喉貂陽性案例共1件：110年陽性案例1例(海端\*1)

## 111年食肉目野生動物狂犬病監測情形一覽表

動物別	檢測件數	陽性	動物別	檢測件數	陽性
鼬獾	<b>63(+5)</b>	<b>17</b>	白鼻心	<b>116(+26)</b>	<b>0</b>
麝香貓	<b>1</b>	<b>0</b>	黃鼠狼	<b>1</b>	<b>0</b>
食蟹獾	<b>24(+5)</b>	<b>0</b>	貂	<b>2</b>	<b>0</b>
水獺	<b>1</b>	<b>0</b>	臺灣黑熊	<b>0</b>	<b>0</b>
石虎	<b>8(+3)</b>	<b>0</b>			

依據畜衛所、興大及屏科大通報檢驗結果統計

\*括號內數字為本月新增數量

## 111年6月野生動物狂犬病監測列表

序號	送檢日期	縣市	鄉鎮	動物別	FAT 檢測結果	確診日期 <sup>註1</sup>
1	5月30日	高雄市	三民區	蝙蝠	(-)	6月2日
2	5月30日	高雄市	鳳山區	蝙蝠	(-)	6月2日
3	5月30日	臺北市	文山區	蝙蝠	(-)	6月2日
4	5月30日	臺北市	南港區	蝙蝠	(-)	6月2日
5	5月30日	臺北市	南港區	蝙蝠	(-)	6月2日
6	6月2日	南投縣	信義鄉	臺灣獼猴	(-)	6月9日
7	6月3日	南投縣	信義鄉	臺灣獼猴	(-)	6月9日
8	6月2日	南投縣	信義鄉	松鼠	(-)	6月9日
9	6月15日	桃園市	復興鄉	穿山甲	(-)	6月16日
10	6月16日	桃園市	觀音鄉	蝙蝠	(-)	6月23日
11	6月16日	臺南市	中西區	蝙蝠	(-)	6月23日
12	6月16日	臺南市	安南區	蝙蝠	(-)	6月23日
13	6月16日	臺南市	佳里區	蝙蝠	(-)	6月23日
14	6月16日	臺南市	中西區	蝙蝠	(-)	6月23日

註1：依據畜衛所、興大及屏科大通報檢驗結果統計。

## 111年6月野生動物狂犬病監測列表

序號	送檢日期	縣市	鄉鎮	動物別	FAT 檢測結果	確診日期 <sup>註1</sup>
15	6月16日	臺南市	安南區	蝙蝠	(-)	6月23日
16	6月16日	臺南市	歸仁區	蝙蝠	(-)	6月23日
17	6月16日	臺南市	歸仁區	蝙蝠	(-)	6月23日
18	6月20日	臺南市	後壁區	蝙蝠	(-)	6月23日
19	6月20日	臺南市	後壁區	蝙蝠	(-)	6月23日
20	6月20日	臺南市	後壁區	蝙蝠	(-)	6月23日
21	6月16日	苗栗縣	公館鄉	穿山甲	(-)	6月30日
22	6月17日	宜蘭縣	頭城鎮	山羌	(-)	6月30日
23	6月28日	苗栗縣	卓蘭鎮	穿山甲	(-)	6月30日
24	5月31日	苗栗縣	三義鄉	穿山甲	(-)	6月30日
25	6月27日	臺北市	北投區	穿山甲	(-)	6月30日
26	5月25日	花蓮縣	壽豐鄉	白鼻心	(-)	6月2日
27	5月25日	花蓮縣	壽豐鄉	白鼻心	(-)	6月2日
28	5月31日	南投縣	中寮鄉	食蟹獐	(-)	6月2日

註1：依據畜衛所、興大及屏科大通報檢驗結果統計。

### 111年6月野生動物狂犬病監測列表

序號	送檢日期	縣市	鄉鎮	動物別	FAT 檢測結果	確診日期 <sup>註1</sup>
29	5月31日	南投縣	國姓鄉	食蟹獾	(-)	6月2日
30	6月1日	南投縣	南投市	石虎	(-)	6月2日
31	5月27日	臺東縣	東河鄉	食蟹獾	(-)	6月2日
32	6月1日	屏東縣	恆春鎮	白鼻心	(-)	6月9日
33	6月1日	屏東縣	恆春鎮	白鼻心	(-)	6月9日
34	6月7日	嘉義縣	中埔鄉	食蟹獾	(-)	6月9日
35	5月27日	彰化縣	彰化市	白鼻心	(-)	6月9日
36	6月1日	臺中市	和平區	鼬獾	(-)	6月9日
37	5月19日	臺南市	佳里區	白鼻心	(-)	6月13日
38	6月12日	花蓮縣	卓溪鄉	白鼻心	(-)	6月16日
39	6月10日	花蓮縣	光復鄉	白鼻心	(-)	6月16日
40	6月6日	彰化縣	彰化市	白鼻心	(-)	6月21日
41	6月21日	苗栗縣	苑裡鎮	石虎	(-)	6月23日
42	6月22日	苗栗縣	通霄鎮	石虎	(-)	6月23日

註1：依據畜衛所、興大及屏科大通報檢驗結果統計。



## 111年6月野生動物狂犬病監測列表

序號	送檢日期	縣市	鄉鎮	動物別	FAT 檢測結果	確診日期 <sup>註1</sup>
43	6月20日	臺東縣	東河鄉	白鼻心	(-)	6月23日
44	6月20日	臺東縣	卑南鄉	白鼻心	(-)	6月23日
45	6月17日	臺南市	仁德區	白鼻心	(-)	6月28日
46	6月17日	臺南市	官田區	白鼻心	(-)	6月28日
47	6月1日	宜蘭縣	頭城鎮	鼬獾	(-)	6月30日
48	5月30日	宜蘭縣	蘇澳鎮	白鼻心	(-)	6月30日
49	6月6日	宜蘭縣	礁溪鄉	白鼻心	(-)	6月30日
50	6月13日	宜蘭縣	礁溪鄉	白鼻心	(-)	6月30日
51	6月28日	花蓮縣	花蓮市	白鼻心	(-)	6月30日
52	6月28日	花蓮縣	瑞穗鄉	白鼻心	(-)	6月30日
53	6月27日	南投縣	鹿谷鄉	鼬獾	(-)	6月30日
54	5月31日	苗栗縣	後龍鎮	白鼻心	(-)	6月30日
55	5月31日	苗栗縣	通霄鎮	白鼻心	(-)	6月30日
56	6月16日	苗栗縣	後龍鎮	白鼻心	(-)	6月30日

註1：依據畜衛所、興大及屏科大通報檢驗結果統計。

## 111年6月野生動物狂犬病監測列表

序號	送檢日期	縣市	鄉鎮	動物別	FAT 檢測結果	確診日期 <sup>註1</sup>
57	6月17日	苗栗縣	竹南鎮	鼬獾	(-)	6月30日
58	6月27日	苗栗縣	苗栗市	白鼻心	(-)	6月30日
59	6月20日	基隆市	中正區	白鼻心	(-)	6月30日
60	6月10日	新北市	新店區	白鼻心	(-)	6月30日
61	6月17日	新北市	新店區	白鼻心	(-)	6月30日
62	6月23日	新北市	三芝區	鼬獾	(-)	6月30日
63	6月1日	臺北市	文山區	食蟹獾	(-)	6月30日
64	6月28日	臺東縣	東河鄉	白鼻心	(-)	6月30日

註1：依據畜衛所、興大及屏科大通報檢驗結果統計。

## 111年6月犬貓狂犬病監測列表

序號	送檢日期	縣市	動物別	FAT 檢測結果	確診日期 <sup>註1</sup>
1	5月27日	屏東縣	犬	(-)	6月2日
2	5月27日	屏東縣	犬	(-)	6月2日
3	5月27日	屏東縣	犬	(-)	6月2日
4	5月27日	屏東縣	貓	(-)	6月2日
5	5月27日	屏東縣	犬	(-)	6月2日
6	5月27日	屏東縣	犬	(-)	6月2日
7	5月27日	屏東縣	犬	(-)	6月2日
8	5月27日	屏東縣	犬	(-)	6月2日
9	5月27日	屏東縣	犬	(-)	6月2日
10	5月27日	屏東縣	犬	(-)	6月2日
11	5月27日	屏東縣	犬	(-)	6月2日
12	5月27日	屏東縣	貓	(-)	6月2日
13	6月6日	屏東縣	犬	(-)	6月9日
14	6月10日	屏東縣	犬	(-)	6月16日

註1：依據畜衛所通報檢驗結果統計。

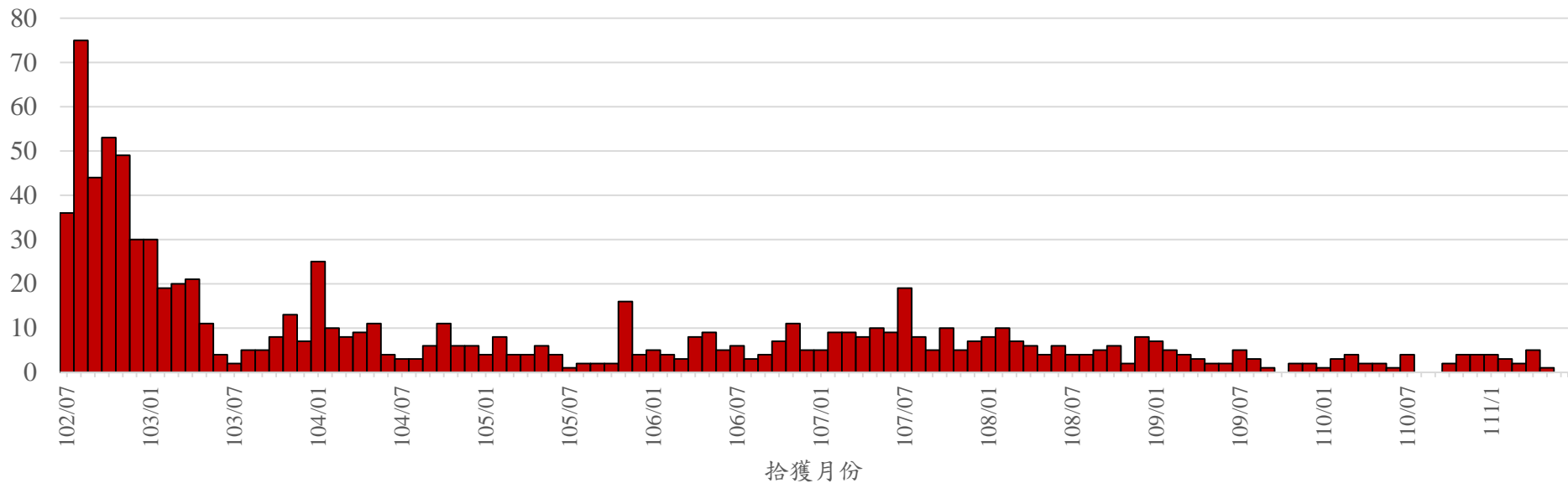
## 111年6月犬貓狂犬病監測列表

序號	送檢日期	縣市	動物別	FAT 檢測結果	確診日期 <sup>註1</sup>
15	6月10日	屏東縣	犬	(-)	6月16日
16	6月23日	新北市	貓	(-)	6月30日
17	6月23日	新北市	貓	(-)	6月30日
18	6月28日	新竹市	犬	(-)	6月30日

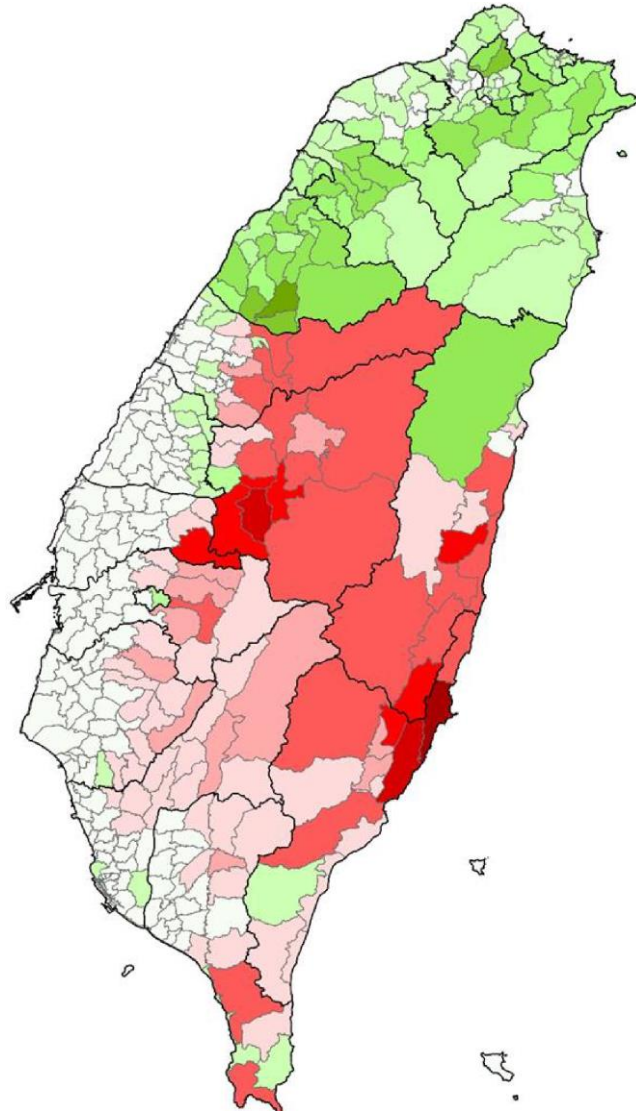
註1：依據畜衛所通報檢驗結果統計。



## 102至111年6月動物狂犬病陽性案例流行曲線圖

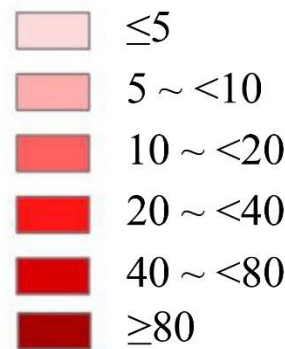


# 102至111年6月動物狂犬病陽性案例鄉鎮涵蓋9縣市89鄉鎮

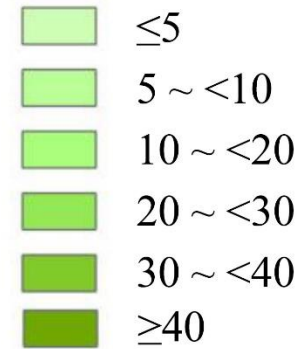


- 檢出狂犬病陽性案例累積數
- 檢出陰性鼬獾案例累積數
- 無檢驗資料(鼬獾)

➤ 狂犬病陽性案例累積數



➤ 陰性鼬獾案例累積數



## 102年迄今鼬獾送檢陽性率

年度	檢測件數	陽性數	陽性率
102	831	276	33%
103	243	147	60%
104	204	88	43%
105	138	42	30%
106	236	70	30%
107	282	110	39%
108	257	72	28%
109	235	40	17%
110	137	23	17%
111(1-6月)	63	17	27%



## 102年迄今通報確診狂犬病鼬獾抓咬傷人案件共82件

縣市別	案件數	鄉鎮
臺中市	3	東勢*1、和平*2
南投縣	18	仁愛*1、水里*3、竹山*4、埔里*1、鹿谷*7、中寮*1、國姓*1
雲林縣	1	古坑*1
嘉義縣	11	竹崎*2、梅山*3、中埔*2、大林*1、番路*3
臺南市	7	白河*3、東山*1、南化*1、關廟*2
高雄市	3	杉林*1、六龜*1、旗山*1
屏東縣	8	牡丹*1、恆春*1、獅子*3、瑪家*1、泰武*1、內埔*1
花蓮縣	15	玉里*2、光復*6、卓溪*2、富里*2、瑞穗*1、豐濱*2
臺東縣	16	成功*5、池上*4、卑南*1、東河*5、鹿野*1



歷年食肉目野生動物咬傷人類別統計表

動物別	狂犬病			合計
	陽性	陰性	未捕捉到	
鼬獾	82	12	9	103
白鼻心	0	9	8	17
黃鼠狼	0	1	0	1
合計	82	22	17	121

歷年食肉目野生動物咬傷人案件數量統計表

年度	陽性	陰性	未捕捉到	合計
102	9	3	0	12
103	12	2	0	14
104	4	2	0	6
105	9	1	2	12
106	13	1	5	19
107	15	2	0	17
108	7	3	1	11
109	5	4	5	14
110	5	3	4	12
111(1-6月)	3	1	0	4
合計	82	22	17	121

